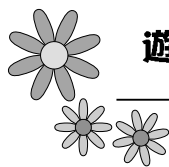
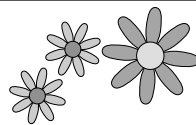


遊 スポット



遊びどころも春めいて

いろいろ五感で体験!



田貫湖 ふれあい自然塾

環境省が進めている自然学校の第一号。インタープリター（案内人）と一緒にジオラマ洞窟探検やガイドウォーク、月ごとのスペシャルプログラムなどさまざまな自然体験を通じて、自然を楽しむ学ぶことができ、ピクニックセンターや宿泊施設も整っています。

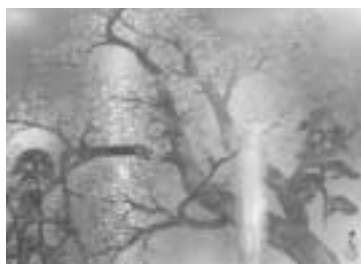


- 静岡県富士宮市佐折633-14
- TEL.0544-54-5200
- 会館/9:30~16:30
- 休館/月曜日（不定休有り）
- 入館料/無料（プログラム内容により有料）

- 静岡県富士宮市上条1954
- TEL.0544-58-2550
- 会館/10:00~17:00
(16:30受付終了)
- 休館/月曜日
- 入館料/大人 550円
大高生 350円
中小生 200円
※毎週土曜日は小・中学生入場無料

富士美術館

今年は会館30周年を記念し、数多くの所蔵コレクションの中から日本美術の名品が5シリーズで展覧されます。その第1回は「富士と桜」(3/1~4/27)。日本美の象徴ともいえる富士と桜が、時代と人の変遷のなかで、どう表現されてきたかをお楽しみ下さい。



たくみの郷

ふるさと御殿場の昔ながらの味わいを体験しながら楽しめます。手づくり体験工房ではそば打ち体験を。富士山の麓で採れたそば粉、つなぎに山芋、そして富士山の雪解け水を使用し、風味も下ざわりもひと味ちがいます。ふるさと工房では手づくりの小麦饅頭や味噌などを販売しています。



- 静岡県御殿場市印野1388-43
- TEL.0550-88-0330
- 営業時間/10:00~16:00
- 定休日/火曜日（祝日の場合翌日）
- 入園料/1セット4000円（4人分）

- 静岡県御殿場市大堰237
- TEL.0550-83-9650
- 営業時間/9:00~17:00
- 定休日/水曜日
- 体験料/大人2800円~
小 人1600円~
絵付け1300円~

炎の里 富士見窯



富士見窯に造られた登窯は“炎の巨人”と称される加藤唐九郎の設計指導による



もので、堂々たる風格をもっています。この窯で焼成した逸品の数々が展示直売されているほか、陶芸教室も開かれ、大自然の中で自分だけの創作の世界にひたることができます。

富士山資料館

富士山の成り立ちや噴火の歴史、自然の変化に富んだ富士山麓ならではの動植物、それにまつわる人々の生活など富士山に関する資料と郷土の文化財が豊富に見学できます。富士山文庫、特別展示会、土器づくり、野焼きなどの講座もあります。



- 静岡県裾野市須山 2255-39
- TEL. 055-998-1325
- ▲日本カモシカ
- 営業時間/9:00~16:30
- 定休日/月曜日（祝日の場合翌日）
- 入館料/大人200円・小人100円
※団体入館料（20人以上）割引有り

- 静岡県裾野市須山浅黄塚地内
- TEL.055-995-1825
(裾野市産業振興課)
- 営業時間/9:00~16:30
- 定休日/無休
- 入園料/無料

水ヶ塚公園

富士山スカイラインの途中にあり、標高は1400m。水ヶ塚山頂展望台は絶好のビューポイントで、春は新緑、秋は紅葉、そして冬には雪遊びも楽しめます。水ヶ塚公園を基点に遊歩道も宝永火口、新五合目など各種ルートがあり、大自然を満喫できます。



▲水ヶ塚公園から見た富士山